



# LanTEK III | FiberTEK III

Certifierar koppar- och fibernätverk

## LanTEK III | FiberTEK III

Certifierar koppar- och fibernätverk

LanTEK III är en lättanvänd kabelcertifierare som möter prestandakraven i gällande TIA och ISO/IEC för test upp till Kat 7A/1000MHz.

FiberTEK III-adaptrarna används med LanTEK III för snabb och enkel certifiering av hög bandbredd singlemode och multimode fiberoptiska nätverk inklusive stöd för encircled flux-test.



### Testa data när du vill, var du vill

Om man använder gratisappen IDEAL AnyWARE, kan användaren dela testdata med kollegor eller kunder utan att lämna arbetsplatsen, vilket ger bättre samarbete, och man kan fortsätta arbetet på plats för att spara pengar.

### Nya felsökningsfunktioner som sparar tid och pengar

Om en kabel skulle visa sig vara felaktig, blir felsökning enkelt med de nya funktionerna Time Domain Return Loss (TDRL) och Time Domain Near End Cross Talk (TDNEXT). Dessa extra funktioner hjälper till att hitta dolda anslutningar, skarvar och kabelfel och kan spara många timmar som tidigare lades på felsökning. För att precisera fiberfel har man i varje FiberTEK III-adaptr byggt in en synlig ljuskälla som hjälper dig att visuellt se fel och lokalisera fiberportar.

Dessa extra funktioner hjälper till att hitta dolda anslutningar, skarvar och kabelfel och kan spara många timmar som tidigare lades på felsökning.

### Nya permanent link (PL) adaptrar sparar pengar

De nya PL-adaptrar reducerar stilleståndstid och ger lägre underhållskostnader med utbytbara RJ45-kontakter som gör att man inte behöver byta ut hela adaptorn.

De nya PL-adaptrarna har en centrerad konnektor för att säkra kompatibilitet med alla märken av Kat6A/Klass EA kabelsystem. PL-adaptrarna har högprestanda, ultraflexibel kabel vilket gör att de kan användas i trånga utrymmen utan att förstöra PL-adaptorn eller uttaget som man testar.

### Modullösning för att reducera kostnaderna

För många installatörer är det press på att reducera kostnaderna. LanTEK III och FiberTEK III erbjuder en lösning där man kan plocka ut endast de komponenter man behöver och därmed bara betala för det man behöver. Detta inkluderar ett brett utbud av testmoduler, tillbehör och CAREPLAN's för att tillfredsställa dina specifika behov.



#### Permanent Link Testmoduler

För att testa och certifiera UTP/STP-kablage från patchpanelen till uttaget vid arbetsplatsen. RJ45-kontakterna i ändan av Permanent Link-modulerna är utbytbara för att reducera kostanderna för användaren.



#### Channel Testmoduler

Välj bland ett brett utbud av Channel Testmoduler för olika applikationer inklusive: RJ45, GG45, TERA och EC7.



#### Fiberoptiska Testmoduler

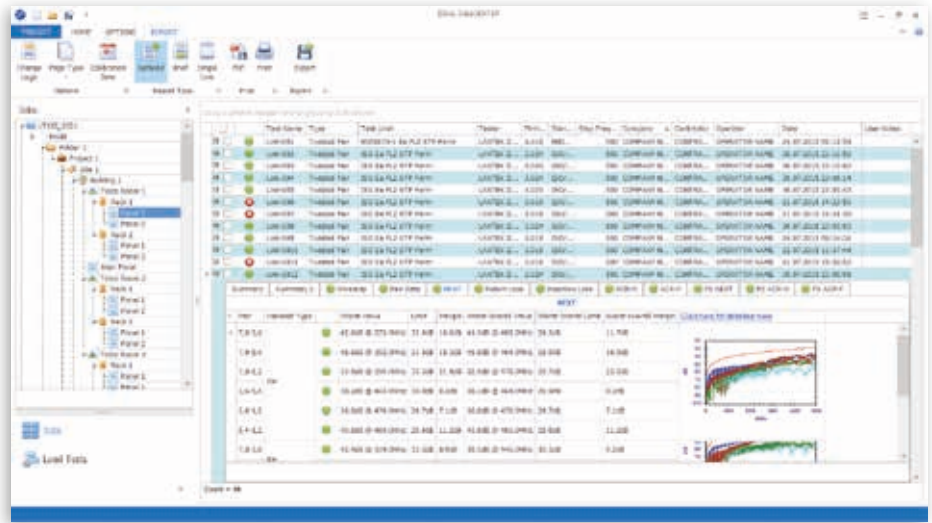
FiberTEK III-modulerna erbjuder snabb och enkel Tier 1-certifiering av hög bandbredd singlemode och multimode fiberoptiska nätverk inklusive stöd för encircled flux-test.

**Speciella Testmoduler:** För en komplett lista av speciella testmoduler inklusive Koax, Alien Cross Talk och Industrial Ethernet, gå in på [www.idealnetworks.net](http://www.idealnetworks.net)

# Effektiv programvara för datahantering

IDEAL DataCENTER (IDC) är en gratis programvara för hantering av testresultat för LanTEK III- och FiberTEK III-serien av certifieringsinstrument. IDC gör att professionella installatörer kan ladda ner, hantera, editera och skriva ut PDF-rapporter. IDC ger dig ett enkelt användarinterface med tidsbesparande funktioner såsom:

- Microsoft verktygsrader för enkel användning
- Endast 4 knapptryckningar för att importera data från testaren
- >10,000 resultat kan hanteras i ett enskilt projekt
- Professionella rapporter för dina kunder
- Möjlighet att gruppera och filtrera testresultat i kategorier såsom:
  - Testgränser
  - Utrustningar
  - Eller valfri annan data i databasen



## Professionell rapportering

Automatisk generering av testrapporter i PDF- eller CSV-format. Summeringssidan för varje rapport kan anpassas så att den innehåller logo, företags- och användarinformation.

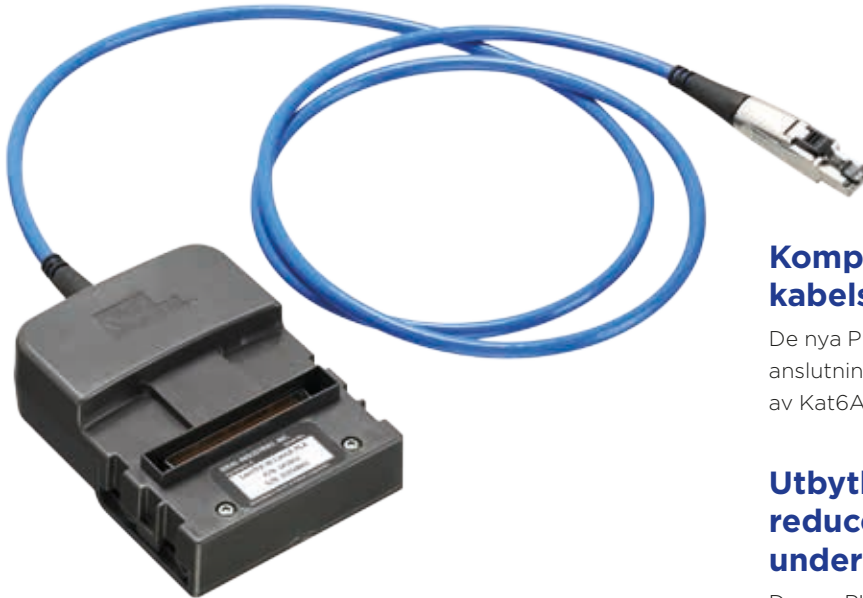
Välj mellan 3 olika rapporter som kan visa antingen godkända, underkända eller alla testresultat:

- Summering
- Kort
- Full

# Nya Permanent Link (PL) adaptrar

## Fungerar i de mest trånga utrymmen

PL-adaptrarna har högprestanda, ultraflexibla kablar som gör att de kan användas i trånga utrymmen utan att förstöra PL-adaptern eller uttaget som testas.



## Kompatibla med alla RJ45 kabelsystem

De nya PL-adaptrarna är utrustade med centrerade anslutningar för att säkra kompatibilitet med alla märken av Kat6A/Klass EA kabelsystem.

## Utbytbara RJ45-kontakter reducerar stilleståndstid och underhållskostnader

De nya PL-adaptrarna reducerar stilleståndstid och sänker underhållskostnaderna med de utbytbara RJ45-kontakterna som gör att man inte behöver byta hela adaptern.

För att reducera kostnaderna, klarar kontakterna på PL-adaptrarna nästan tre gånger så många anslutningar jämfört med en vanlig patchkabel innan man behöver byta kontakten.

Genom innovativ design, byter man ut hela den slitna kontakten med en ny plugg, kontakt och låsmekanism.

	IDEAL Networks PL-adapterkontakt (oberoende verifierad)	Vanlig RJ45 patchkabelkontakt enligt ISO/TIA-standarder
Antal anslutningar innan kontakterna är utslitna och behöver bytas	2,000	750

**PL-adapterkontakterna kan bytas på ett par minuter med 3 enkla steg enligt nedan.**



### Steg 1

Tag bort skruven



### Steg 2

Tag bort den gamla kontakten och byt den mot en ny

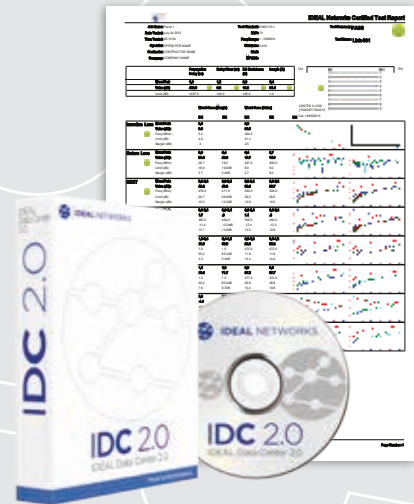
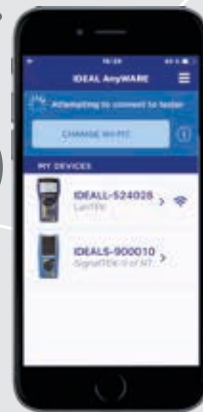
### Steg 3

Montera skruven

Skicka testdata från varsomhelst med gratisappen



IDEAL AnyWARE



## Steg 1

### Test

- Ställ in projekt
- Utför autotest på koppar-/fiberkablaget

## Steg 2

### Anslut & Skicka

- Aktivera LanTEK III trådlösa hotspot
- Anslut din mobila enhet med appen IDEAL AnyWARE.
- Överför testdata till din mobila enhet
- Skicka data med email eller din vanliga fildelningsapp

## Steg 3

### Gör PDF-rapporter med IDC

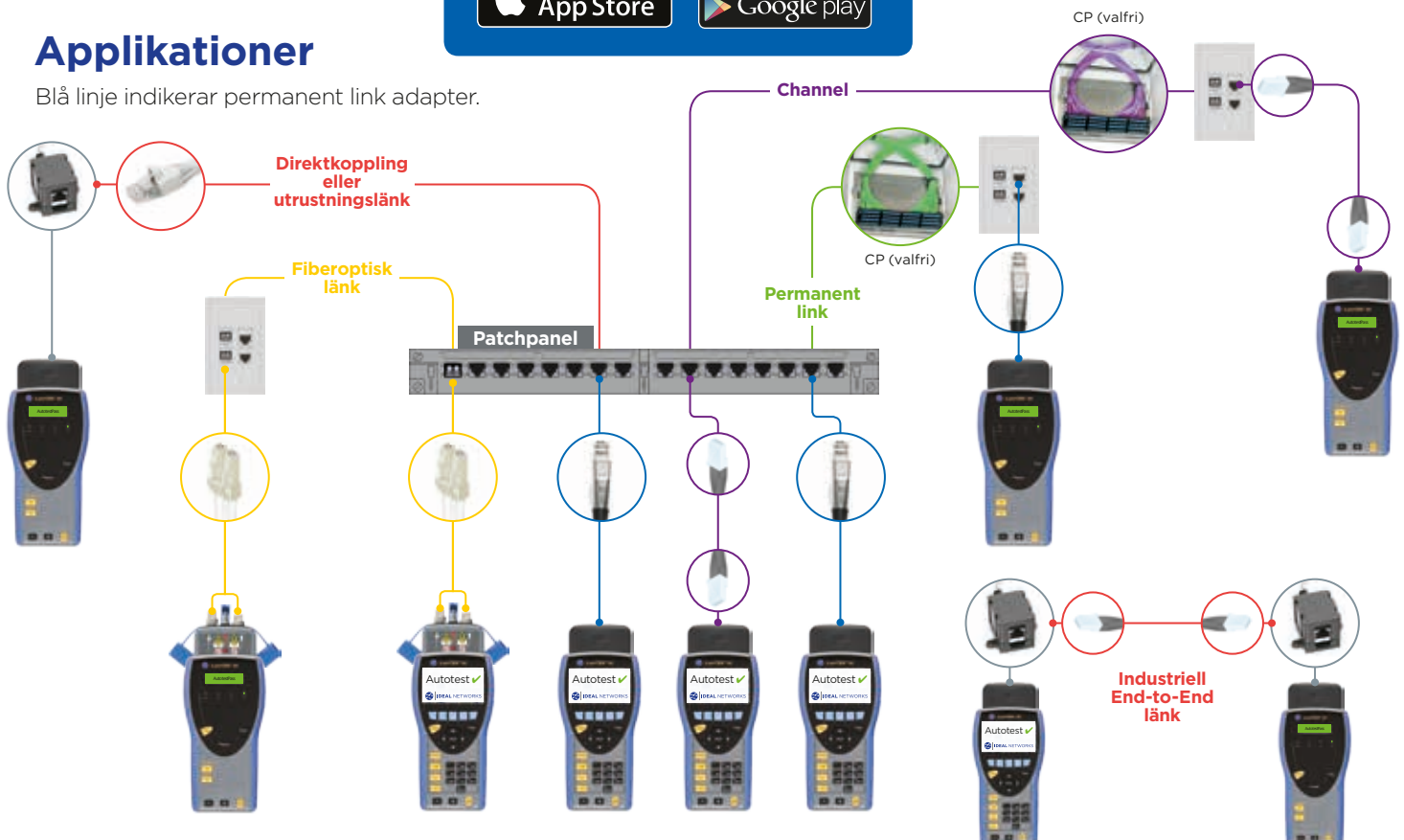
- Ta emot testdata på din PC via email eller fildelningsprogram.
- Analysera och processa data
- Gör en PDF-rapport

Ladda ner gratisappen idag



## Applikationer

Blå linje indikerar permanent link adapter.



# LanTEK III

**Oberoende  
verifierad**

Noggrannheten  
verifierad av Intertek



**Tuff design**

Gummerat hölje, skyddad  
skärm och skyddad  
mätport

**Dela testdata**

Behöver mobil enhet  
anslutningsbar med USB  
WiFi-adapter och gratisappen  
IDEAL AnyWARE



**Lång driftstid på  
batteri**

18 timmars kontinuerlig  
användning i fält

**Utbytbara Kat.  
6A permanent link  
adapterkontakter**

Reducerar kostnader för ägande.  
Centerade kontakter ger  
minimal tolerans och är  
kompatibla med alla RJ45 twisted  
pair kabelkontakter (tillbehör)



**Felsökning**

Time Domain Return Loss  
(TDRL) och NEXT (TDX) för att  
lokalisera dolda anslutningar,  
skarvar och kabelfel

**Tongenerator på  
båda testenheter**

Möjlighet att identifiera och  
söka kablar med en kompatibel  
sökprobb (62-164)

**Autotest på båda  
testenheter**

Omfattande testresultat  
inom sekunder. En person  
kan testa

**Wiremap testknapp**

Genväg till snabb åtkomst  
av wiremap-resultat

**Talkset**

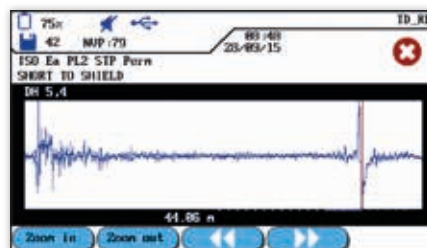
Tala med en kollega över  
koppar- eller fiberlänkar



## Nya felsökningsfunktioner som sparar tid och pengar

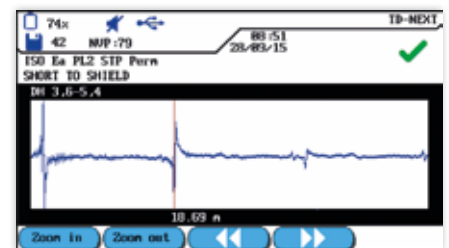
Om en kabel skulle visa sig vara  
felaktig, blir felsökning enkelt  
med de nya funktionerna Time  
Domain Return Loss (TDRL) och  
Time Domain Near End Cross  
Talk (TDNEXT). Dessa extra  
funktioner hjälper till att hitta dolda  
anslutningar, skarvar och kabelfel  
och kan spara många timmar som  
tidigare lades på felsökning.

### TDX - Exempel: Consolidation Point



Första  
kontakt

Dålig  
kontakt



Första  
kontakt

Consolidation  
Point

Sista  
kontakt



# FiberTEK III

## Felsökning

Röd laserljuskälla för att visuellt hitta fel och lokalisera fiberportar

## Skyddade testportar

Fastsatta skyddsskåpor som skyddar portarna, minimerar nedsmutsning och inte kommer tappas bort

## Stödjer alla vanliga konnektortyper

SC-, FC-, ST-adaptrar inkluderade.  
LC-adaptrar som tillbehör

## Certifiering

Tier 1-certifiering av singlemode och multimode fiber-optiska nätverk

## Förenklade tvåvägs mätningar

Eliminerar processen att manuellt lägga ihop envägstester i en mätning

## Encircled Flux överensstämmelse

Möjliggör överensstämmelse med de nya 2016 fiberstandarderna IEC 14763-3 och ANSI/TIA- 526-14-C (tillbehör – se baksidan för detaljer)

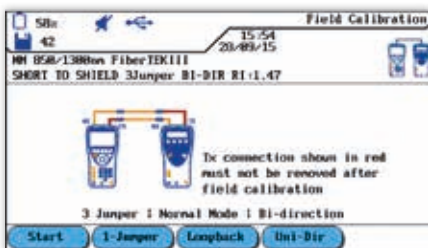
## Fältkalibrering

Tillåter 1- och 3-patch fältkalibreringsmetoder för att säkra noggrannhet och överensstämmelse med standarderna IEC och ANSI/TIA

## Överensstämmer med alla internationella standarder inklusive TIA, ISO/IEC

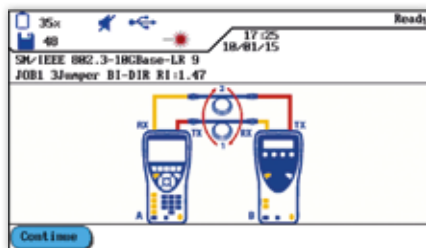
Se hemsidan för mer detaljer

## Fibercertifieringsguide för att förenkla inställningar och test



### Setup Wizard

Välj fältkalibrering (1-Patch|3-Patch) och mätlägen (Loopback|Normal), (Envägs|Tvåvägs).



### Autotest

Utför autotester med det intuitiva grafiska interfacet för att minska misstag och säkra noggranna certifieringsresultat.

	Fiber 1		Fiber 2		Budget
	λ=1310nm	λ=1550nm	λ=1310nm	λ=1550nm	
Margin	04.8db	04.8db	04.1db	04.1db	05.8db
Budget	-0.8db	-0.8db	-1.0db	-1.0db	00.0db

### Titta på resultat

Tier 1-certifiering resultatdisplay:

- ISO/TIA/IEEE teststandard
- Godkänt/Inte godkänt resultat
- dB förlust för varje fiber vid varje våglängd
- dB förlust i varje riktning (när man testar tvåvägs)
- Fiberlänkens längd
- dB marginal / headroom

# LanTEK III

## Kopparcertifierare



### Beställningsinformation

Best.nr.	Kit innehåller
R161001	<b>LanTEK III-500MHz - (testadapterar beställs separat)</b> Inkluderar 500 MHz kabelcertifierare. TIA/EIA kategori 6A/ ISO Klass EA. LanTEK III display/remote handsets, Li-ion batteri (2), nätadapter (2), USB-kabel, headset (2), bärrem (2), snabbguide, väska, USB WiFi-adapter (1)
R161002	<b>LanTEK III-1000MHz - (testadapterar beställs separat)</b> Inkluderar 1000 MHz kabelcertifierare. TIA/EIA kategori 6A/ ISO Klass EA. LanTEK III display/remote handsets, Li-ion batteri (2), nätadapter (2), USB-kabel, headset (2), bärrem (2), snabbguide, väska, USB WiFi-adapter (1)
R161003	<b>LanTEK III-500MHz - (inklusive PL-adapterar)</b> Inkluderar 500 MHz kabelcertifierare. TIA/EIA kategori 6A/ ISO Klass EA. LanTEK III display/remote handsets, Li-ion batteri (2), nätadapter (2), USB-kabel, headset (2), bärrem (2), snabbguide, väska, USB WiFi-adapter, permanent link adapter - R161051 (2)
R161004	<b>LanTEK III-1000MHz - (inklusive PL-adapterar)</b> Inkluderar 1000 MHz kabelcertifierare. TIA/EIA kategori 6A/ ISO Klass EA. LanTEK III display/remote handsets, Li-ion batteri (2), nätadapter (2), USB-kabel, headset (2), bärrem (2), snabbguide, väska, USB WiFi-adapter, permanent link adapter - R161051 (2)
TRADE161003	Trade-In av valfri KAT5 (och högre) kabelcertifierare till en LanTEK III-500MHz
TRADE161004	Trade-In av valfri KAT5 (och högre) kabelcertifierare till en LanTEK III-1000MHz

### Adapterar och övriga tillbehör till LanTEK III

Best.nr.	Beskrivning
R161051	LT III-KAT6A RJ45 permanent link adapter (1)
R161052	LT III-KAT5e/6 RJ45 channel link adapter (1)
R161053	LT III-KAT6A RJ45 channel link adapter (1)
R161054	LT III-KAT7A TERA universal adapter (1)
R161055	LT III-KAT7A EC7 universal adapter (1)
R161056	LT III-KAT7A GG45 universal adapter (1)
R161057	LT III-Koax adapter (1)
R161063	LT III-Coax kalibreringskabel
R161050	LT III-KAT6A PLA utbyteskontakter (par)
R160050	LT III-Industriellt Ethernet kit

### LanTEK III CAREPLAN's

Best.nr.	Beskrivning
LANTEK-III-1Y	Careplan - 1 år
LANTEK-III-2Y	Careplan - 2 år
LANTEK-III-3Y	Careplan - 3 år

**CAREPLAN's inkluderar följande:** Standardreparationer, en fri kalibrering per år, låneinstrument om instrumentet någon anledning skulle sluta att fungera, hämtning och lämning på plats, gratis firmware- och hårdvaruuppdateringar inom instrumentet originalspecifikationer, fri teknisk support och LAN Careplan certifikat LAN Careplan certificate.

# FiberTEK III

## Fibercertifierare



### Beställningsinformation

Best.nr.	Kit innehåller
R164005	<b>FiberTEK III-MM LED Kit</b> - Inkluderar två multimode FiberTEK III-moduler, låsbar väska, SC-, FC-, ST-adapterar för modulerna (2), SC-SC patchkablar, 6x 50µm MMF överensstämmer med ISO/IEC 14763-3, snabbguide. Kompatibel med LanTEK II.
R164006	<b>FiberTEK III-SM Laser Kit</b> - Inkluderar två singlemode FiberTEK III-moduler, låsbar väska, SC-, FC-, ST-adapterar för modulerna (2), SC-SC patchkablar, 6x 9µm SMF överensstämmer med ISO/IEC 14763-3, snabbguide. Kompatibel med LanTEK II.
R164007	<b>FiberTEK III-MM LED &amp; SM Laser Kit</b> - Inkluderar två multimode FiberTEK III-moduler, två singlemode FiberTEK III-moduler, låsbar väska, SC-, FC-, ST-adapterar för modulerna (2), SC-SC patchkablar, 6 x 9µm SMF, 6 x 50µm MMF överensstämmer med ISO/IEC 14763-3, snabbguide. Kompatibel med LanTEK II.

FiberTEK III-modulerna är kompatibla med med LanTEK II.

### Tillbehör till FiberTEK III

Best.nr.	Beskrivning
R164060	FT III-Set med SC-, FC- och ST-adapterar
R164050	FT III-Encircled Flux 50/125µm kabel SC - SC
R164051	FT III-Encircled Flux 50/125µm kabel SC - LC
R164063	FT III-Väska (1)



Apple and the Apple logo are trademarks of Apple Inc., registered in the U.S. and other countries. App Store is a service mark of Apple Inc.  
Android is a trademark of Google Inc.  
All Rights Reserved. IDEAL, IDEAL NETWORKS, LanTEK, FiberTEK and the IDEAL AnyWARE logos are trademarks or registered trademarks of IDEAL INDUSTRIES LIMITED or IDEAL INDUSTRIES, INC.

IDEAL INDUSTRIES NETWORKS DIVISION  
Unit 3, Europa Court, Europa Boulevard, Warrington,  
Cheshire, WA5 7TN, UK.  
Tel. +44 (0)1925 444 446 | Fax. +44 (0)1925 445501  
uksales@idealnwd.com

[www.idealnetworks.net](http://www.idealnetworks.net)



Specificationerna kan ändras utan förvarning. E&OE  
© IDEAL Networks 2015  
Publikations nr.: 161810, Rev. 1