

16, Rue Georges Besse – Silic 44
 92182 ANTONY cedex – France
 Tél. +33 (0)1 75 60 10 30
 Fax. +33 (0)1 46 66 62 54
<http://www.enerdis.fr>
TCC176 - TCC241 - TCC242
TCC364 - TCC366
Caractéristiques techniques / Technical specifications

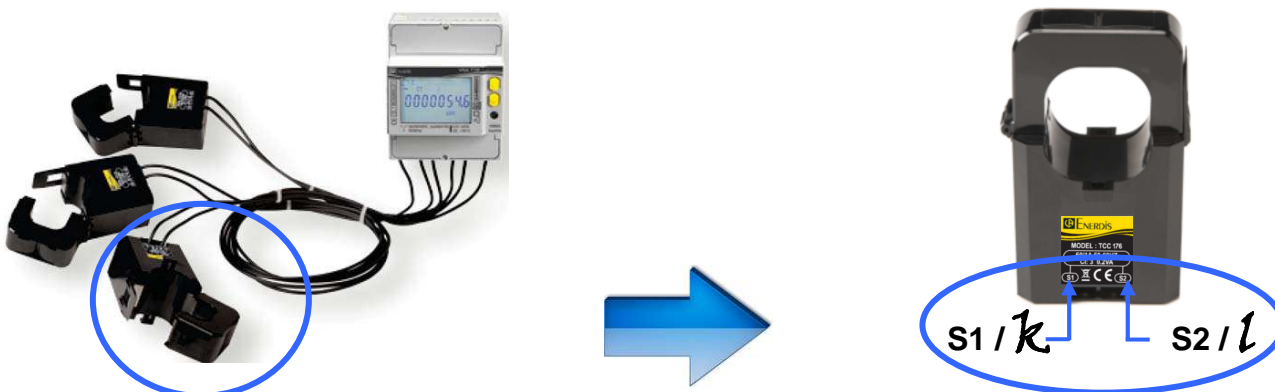
	TCC176	TCC241	TCC242	TCC364	TCC366
Références / Reference					
Unitaire / Unitary	P01379609	P01379601	P01379602	P01379603	P01379604
Caractéristiques principales / Main characteristics					
Diamètre de passage / Passage diameter	Ø 17mm	Ø 24mm	Ø 24mm	Ø 36mm	Ø 36mm
Courant primaire / Primary current	60A	100A	250A	400A	600A
Courant secondaire / Secondary current	1 A				
Puissance / Rated Output	0,2 VA	0,5 VA			
Classe / Class	3%	1%			
Fréquence / Frequency	50 / 60 Hz				
Tension la plus élevée du réseau / Highest network's voltage	720 Vac				
Caractéristiques mécaniques / Mechanical Characteristics					
Dimensions / Dimensions (mm)	64x33x34,4	75,5x45x34	75,5x45x34	91x57x40,5	91x57x40,5
Poids / Weight	128g	162g	187g	263g	300g
Conditions d'utilisation / Operating conditions	-20°C à +55°C HR < 85%				
Conditions de stockage / Storage conditions	-30°C à 90°C HR < 85%				
Caractéristiques sécuritaires / Safety Characteristics					
Tension d'essai diélectrique / Dielectric test voltage	3 kV 50Hz 1min				

Mise en œuvre / Implementation

Pour la mise en œuvre des **TCC 176, 241, 242, 364, 366**, respectez l'ordre des étapes décrites ci-dessous.
 For the implementation of **TCC 176, 241, 242, 364, 366**, follow the sequence of steps described below.

Étape 1 / Step 1

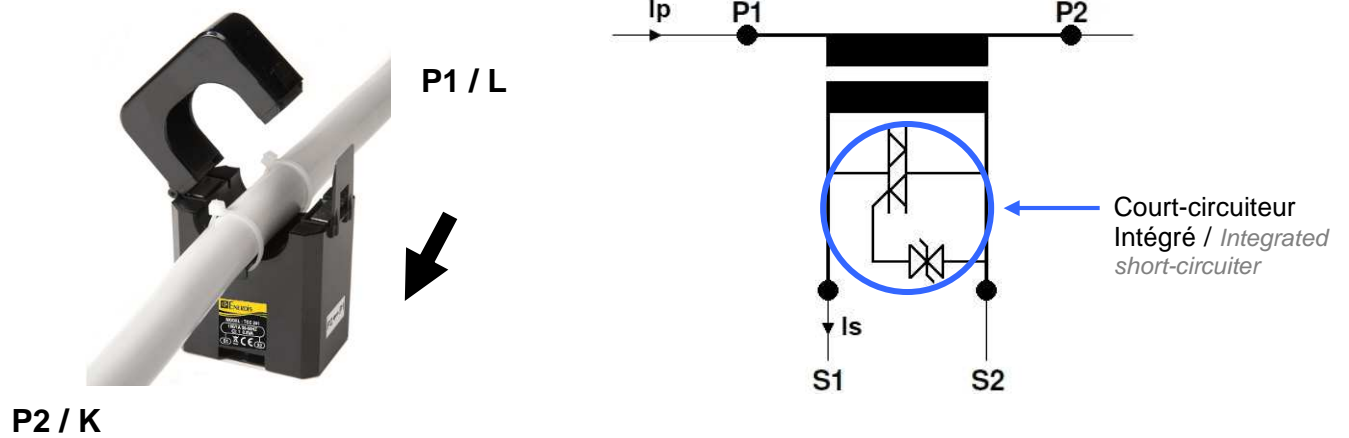
- Raccordement du secondaire sur compteur ou centrale / **Connection of secondary**



Les vis de connections des câbles sont de **types M3**, le couple de serrage doit être de **0,3N**.
 The cable's connection screws are **M3 types**, the torque should be **0.3 N**.

Etape 2 / Step 2

• Raccordement du primaire / *Connection of primary*



Etape 3 / Step 3

• Fermeture du transformateur / *Closure of the transformer*



Une fois le TCC fermé veillez à ce que les 2 parties soient bien en contact comme le montre le schéma ci-dessus.
 Once the TCC is closed, make sure that the two parts are in contact as shown in the diagram above.

Dimension et diagramme de connections / *Dimension and connections diagram*

